

# COMMUNIQUÉ DE PRESSE

## Lancement de l'opération « Composteur »

*En début d'année 2020, la Communauté de communes Sud Estuaire adoptait son programme local de prévention des déchets. L'objectif : réduire de 10% les quantités de déchets produits sur le territoire. Pour y arriver, différentes actions ont été ciblées comme prioritaires. C'est le cas du compostage par exemple.*

Le saviez-vous ? En une année, une personne produit environ **90 kg de déchets compostables**, sans compter les déchets du jardin. Epluchures de fruits et légumes, marc de café, coquilles d'œufs, fanes de légumes, tontes de gazon, feuilles mortes... Autant de déchets qu'il est possible de valoriser en compost fertile pour ses espaces verts !

La Communauté de Communes Sud Estuaire organise une « Opération Composteur » qui permet aux habitants du territoire d'acquérir un kit de compostage ou de lombricompostage à un tarif préférentiel.

### Prêt à tenter l'expérience ?

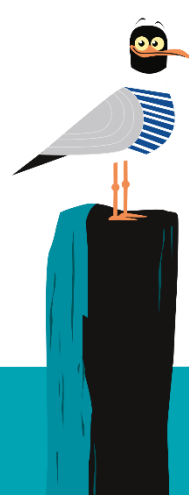
Si vous résidez dans l'une des 6 communes du territoire de la CCSE, vous pouvez réserver un kit de compostage ou de lombricompostage en ligne en complétant le **bon de réservation** et en prenant connaissance du **règlement de l'opération**. Suite à la réception du bon de réservation, le service Environnement vous informera, par mail ou sms, de la date et du lieu de retrait du composteur ou lombricomposteur. Le jour du retrait, **prévoyez un chèque du montant du matériel** à l'ordre du trésor public ou l'appoint en liquide (la monnaie ne pourra être rendue).

Le kit de compostage est composé de :

- Un composteur (de 400 ou 600 litres / en bois ou en plastique)
- Un bioseau (facilitant le transport des déchets de la cuisine jusqu'au composteur)
- Un aérateur (facilitant le mélange des matières dans le composteur).

OU

- Un lombricomposteur en plastique de 3 plateaux



A vous de choisir le kit qui vous convient ! Vous ne savez pas lequel choisir ? Voici nos conseils :

Le lombricomposteur est approprié pour les personnes n'ayant pas d'extérieur. Il trouvera sa place dans un petit coin de la cuisine ou sur un balcon à l'ombre.

Le composteur de 400 litres est de loin celui qui convient au plus grand nombre. Il est adapté pour les familles jusqu'à 6 personnes. En bois ou en plastique, c'est vous qui choisissez !

Le composteur de 600 litres est généralement réservé pour les établissements avec de la restauration collective (ex : restauration scolaire). Mais il peut aussi être adapté pour les familles de plus de 6 personnes disposant d'un jardin de plus de 500 m<sup>2</sup>, ou pour un point de compostage collectif.

La participation financière demandée aux usagers suivant le modèle choisi :

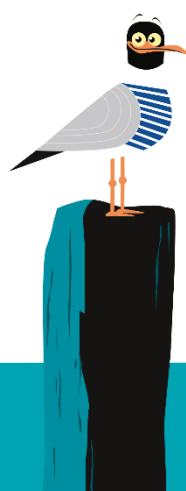
Composteur <i>plastique</i>		Composteur <i>bois</i>		Lombricomposteur
400 L	600 L	400 L	600 L	
20 €		30 €		40 €
				

**Pour information :** le composteur est livré en kit (composteur, bioseau et aérateur), il rentre facilement dans le coffre d'une voiture mais demande un peu de manutention. Suivant le modèle le poids varie.

Vous trouverez plus d'informations sur le règlement de l'opération composteur ainsi que sur les modèles de composteurs et lombricomposteurs sur les liens ci-dessous.

Pour les personnes ayant réservé avant le 22 mai 2020, la 1<sup>ère</sup> permanence de retrait des kits de compostage et lombricompostage aura lieu fin juin de l'année 2020. Les suivantes auront lieu une fois par trimestre en moyenne.

La mission Prévention du service Environnement pourra vous conseiller et accompagner dans le choix du modèle et dans la mise en œuvre du composteur.



## Contacts et informations :

### Service Environnement

2 avenue Jules Ferry 44 250 Saint-Brevin-les-Pins  
[environnement@cc-sudestuaire.fr](mailto:environnement@cc-sudestuaire.fr) ou 02 40 27 75 15 puis composer le 4 (prévention  
déchet)

## Documents :

- Règlement de l'Opération Composteur : [cliquez ici](#)
- Bon de réservation : [cliquez ici](#)
- Descriptif matériel : [cliquez ici](#)
- Guide du compostage : [cliquez ici](#)

